

SINERGY®

ANTA A SCOMPARSA
CONCEALED SASH

SIMPLY WOOD

FINITURA FINISH

Ampia gamma di colori per il rivestimento in Legno SIMPLY WOOD.

Prodotto di design che dura nel tempo, calore del vero legno e tutta la garanzia di un prodotto in alluminio.

I profili in alluminio subiscono un processo di ossidazione, dopodiché si procede all'applicazione del tranciato di legno grezzo, che a sua volta viene levigato e trattato superficialmente.

A wide range of colours for SIMPLY WOOD panelling .

A design product that lasts over time, in colour real wood and with all the guarantee of an aluminium product.

Aluminium profiles undergo an oxidation process, followed by the application of rough wood veneer, which is eventually polished and treated on the surface.



Resistenza agli sbalzi di temperatura
UNI 9429/89

*Resistance to sudden temperature
changes
UNI 9429/89*



Resistenza ai cicli umido/secco
PTP 25/95

*Resistance to wet/dry cycles
PTP 25/95*



Resistenza all'invecchiamento
accelerato alla luce
UNI 15187

*Resistance to accelerated
ageing due to light exposure
UNI 15187*



Resistenza dei bordi al calore
UNI 9242/87 e A1/98

*Heat-resistant edges
UNI 9242/87 e A1/98*



Resistenza ai liquidi freddi
EN 12720

*Resistance to cold liquids
EN 12720*



Idoneità all'impiallaccio
EN ISO 4622/94

*Suitable to veneering
EN ISO 4622/94*



TABACCO - I3TBC
TOBACCO - I3TBC



ROVERE SBIANCATO - I1RVS
WHITENED OAK - I1RVS



DECAPÉ PORO APERTO - I2DPA
OPEN PORE DECAPÉ - I2DPA



BIANCO PORO APERTO - 14BPA
OPEN PORE WHITE - 14BPA

SEZIONE TECNICA
TECHNICAL CARD

DESIGN INNOVATIVO

Nel sistema **SINERGY® LINEA ANTA A SCOMPARSA** innovative scelte progettuali hanno portato alla creazione di soluzioni estremamente funzionali e prestanti. In particolare l'uso di una nastro biadesivo in PE ad elevate prestazioni per l'incollaggio interno del vetro garantisce la massima adesione, sia per la tenuta sia per la sicurezza, inoltre aumenta la rigidità della finestra.

Un apposito profilo a mensola serve a distribuire il peso del vetro sul profilo anta in alluminio e trattenere, in maniera puntuale, il profilo in poliammide.

INNOVATIVE DESIGN

*Innovative design choices in the **SINERGY® LINEA** System led to the creation of highly functional and efficient solutions. In particular the use of double – sided tape in PE to glue the glass inside ensures the maximum adesion for seal and safety, it also increases the stiffness of the window. A special profile is used to distribute the glass weight and retain the polyamide profile.*

DESIGN LINEARE

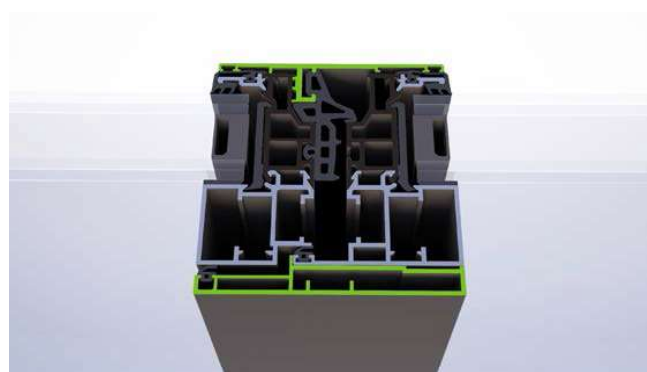
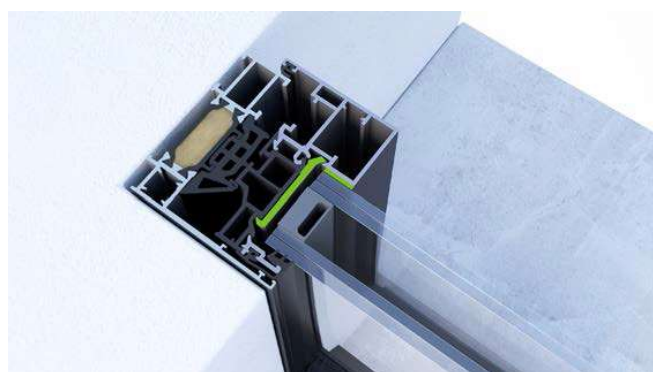
Con l'uso di idonei profili si è raggiunto un livello estetico lineare ed essenziale.

I due profili riportati, all'interno ed all'esterno del nodo centrale, nascondono completamente le fughe tra le ante, si ottiene un gradevole aspetto simmetrico tra le parti apribili.

LINEAR DESIGN

Thanks to the use of suitable profiles it has been reached an aesthetical level linear and essential.

The two profile, inside and outside the central section, hide completely the groove between the sashes, in this way we reach a nice symmetrical appearance among the parts that open.



Tipologie dei profili / Profile's typologies

Profondità dei telai: 73mm / Frames' thickness: 73mm
Profondità anta: 75,5mm / Sash's thickness: 75,5mm

Tipologie costruttive / Available products

Finestre e portefinestre ad una o più ante.
/ Windows and door 1 or more sashes.

Finestre ad anta a ribalta o vasistas.
/ Door leaf window and vasistas.

Spessore tamponamenti / Maximum glass thickness

Da 24 a 45 mm / From 24 to 45mm

Permeabilità all'aria / Air permeability

UNI EN 1026:2016 - EN 12207:2016

Classe 4 / Classe 4

Resistenza all'acqua / Water tightness

UNI EN 1027:2016 - EN 12208:2000

Classe E1500 / Classe E1500

Resistenza al vento / Wind resistance

UNI EN 12211:2016 - EN 12210:2016

Classe 5 / Classe 5

Potere fonoisolante / Soundproofing level

UNI EN ISO 14140

In corso di certificazione / Under certification

DATI TECNICI
TECHNICAL DATA

